

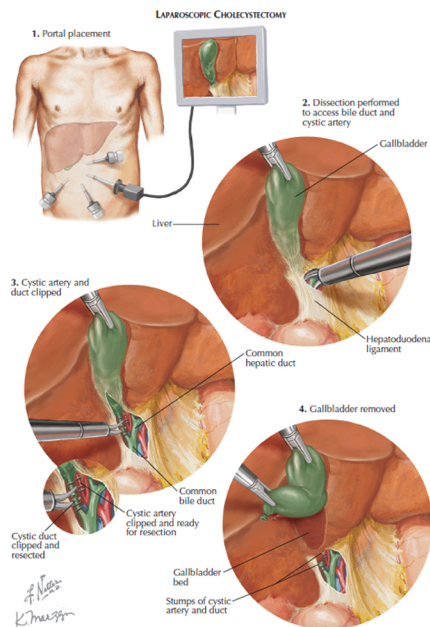
هواشانی

سماستان امام رضا (ع)
دانشگاه علوم پزشکی و خدمات بهداشتی درمانی تبریز

عنوان:
کیسه صفرا

استاد راهنما:
دکتر محسن نجم الدینی

تهیه کنندگان:
سیده عالیہ خوشرو
لیا روانجو



پیشگیری:

جلوگیری از چاقی
رعایت رژیم غذایی پرفیبر
مصرف وعده های غذایی با فواصل مرتب
مصرف وعده های غذایی با چربی پایین

استان خراسان جنوبی، بیرجند
خیابان آیت الله طالقانی، بیمارستان امام رضا (ع)
شماره تلفن: ۰۵۶-۳۲۲۲۲۳۰۰

زیر نظر استاد محترم دکتر محسن نجم الدینی

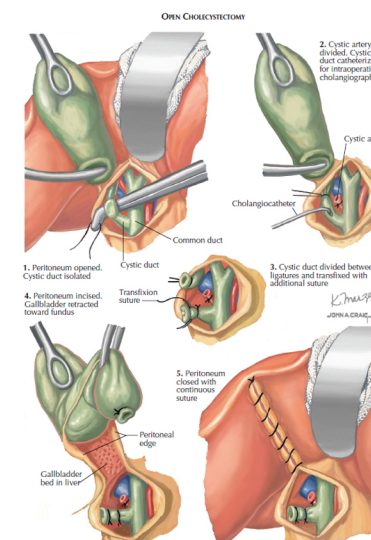
رفرنس: لارنس ۲۰۱۹

درمان:

در صورتی که تصویربرداری نشان دهد که لجن (هنوز تبدیل به سنگ نشده) صفراوی تشکیل شده میتوانیم تا دو بار که بیمار دچار علائم شود صبر کنیم و با رعایت رژیم و داروهای مثل اورسوفار، اورسوویل به بیمار فرصت بدهیم... اما بعد از دو بار علامت دار شدن توصیه به عمل جراحی می کنیم.

برای درمان سنگ صفراوی علامت دار توصیه به خارج کردن کیسه صفرا می شود.

اما اگر کیسه صفرا دچار التهاب شده باشد؛ ابتدا با استفاده از آنتی بیوتیک التهاب رفع می شود و سپس کیسه صفرا را خارج می کنند.



آناتومی:

کیسه صفرا اندامی گلابی شکل است با اندازه ۵ در ۱۰ سانتی متر که با کبد در ارتباط است.

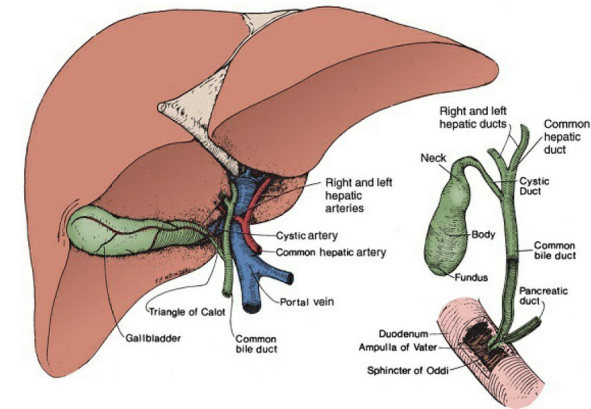


Figure 16-1 Anatomy of the gallbladder, porta hepatis, and extrahepatic bile ducts.

علل افزایش خطر:

سن بالا
چاقی
بارداری های متعدد
کاهش وزن سریع
قرص های ضد بارداری
گرسنگی طولانی مدت

بیماری های کیسه صفرا:

بیماری های کیسه صفرا شامل لجن صفراوی، سنگ صفراوی، التهاب حاد کیسه صفرا و ... می باشد.

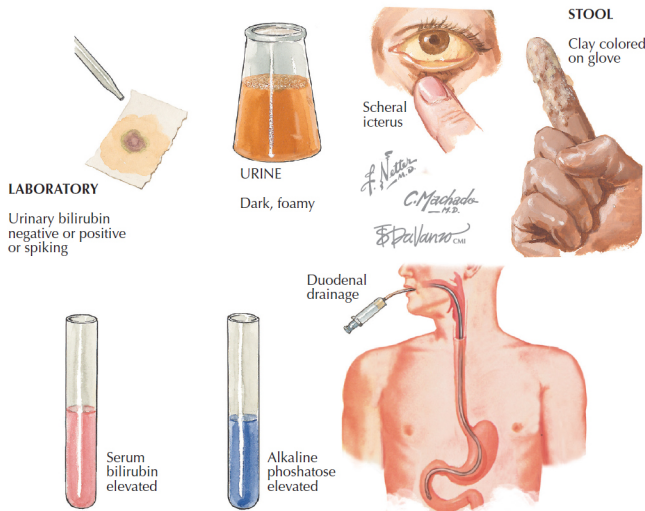
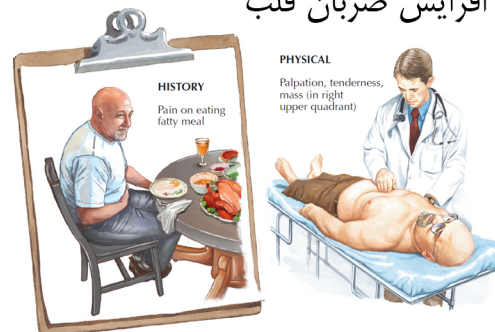
علائم سنگ صفرا:

درد معمولا ثابت، گاهی شدید، در ربع فوقانی راست شکم که به پشت انتشار دارد.
مدت درد یک الی چهار ساعت طول می کشد.
حالت تهوع و استفراغ

با ادامه روند فوق ممکن هست بیمار دچار التهاب حاد کیسه صفرا شود،

علائم:

درد بیشتر چهار ساعت ادامه دارد
حالت تهوع و استفراغ
تب
افزایش ضربان قلب



تشخیص:

برای تشخیص بیماری های صفراوی ابتدا پزشک شرح حال دقیق بیمار را پرسیده و بیمار را معاینه می کند.

برای تایید نهایی تشخیص از روش های تصویربرداری میتوان استفاده کرد.

بهترین روش تصویربرداری جهت تشخیص بیماری های صفراوی سونوگرافی است.



Ultrasound